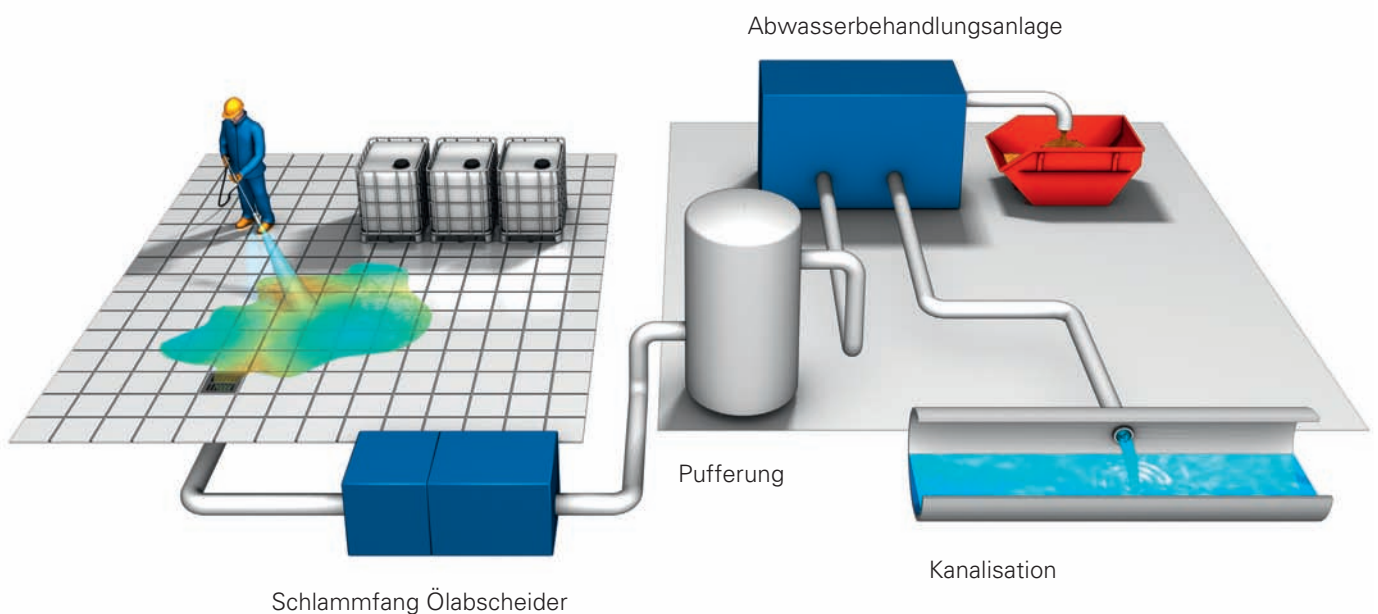




## ABWASSERBEHANDLUNG EFFIZIENT UND WIRTSCHAFTLICH

Beim gewerblichen und industriellen Waschen von Geräten, Maschinen, Komponenten, Fahrzeugen, Transportmitteln und Tanks fallen belastete Abwässer an, die nicht ohne Vorreinigung in den Kanal abgeleitet werden dürfen. Schmutz, Farbreste, Öle, Fette und Schwermetalle sowie die Reste der verwendeten Reiniger liegen in partikulärer, emulgierter und gelöster Form im Waschwasser vor.

Beim Einsatz saurer und alkalischer Reiniger oder Beizmittel entstehen zusätzlich saure oder alkalische Abwässer. Durch phosphathaltige Reiniger können Grenzwerte für Phosphat überschritten werden. Mit geeigneter Verfahrenstechnik werden die Abwässer so behandelt, dass sie gesetzeskonform abgeleitet werden können. Die Behandlung in der Nähe der Anfallstelle ist wirtschaftlich und ökologisch sinnvoll.



## DIE ABWASSERBEHANDLUNG

Das über Schlammfang und Ölabscheider vorgereinigte Abwasser wird über eine Pumpstation in den Pufferbehälter gefördert und wird von dort der eigentlichen chemisch-physikalischen Reinigungsstufe zugeführt. Je nach Abwassermenge, Einbaumöglichkeit und Abwasserbelastung sind verschiedene Systeme empfehlenswert.

Für kleine Abwassermengen empfiehlt sich die Flockung/Fällung mit einem pulverförmigen Reaktionstrennmittel und anschließende Filtration über Sackfilter oder Bandfilter.

Bei Kombination dieses Verfahrens mit zusätzlichen, flüssigen Spaltnitteln, Neutralisationsmitteln oder Antiplexmitteln können auch stark belastete Abwässer sicher gereinigt werden.

Bei leichten und mittleren Waschwässern ab 5.000 Liter pro Tag ist der Einsatz von Flotationsanlagen sinnvoll. Die Anlagen arbeiten mit einem chemisch-physikalischen Flockungs-/Fällungsprozess mit flüssigen Behandlungsmitteln. Die Abtrennung der Rückstände erfolgt über Druckentspannungsflotation.

## DIE RICHTIGE ANLAGE FÜR IHRE ANFORDERUNG

### Baureihe SPLIT-O-MAT® CSA

Einsatz	Waschplatz, leichte und mittlere Belastung			
Abwassermenge*	0,5 – 3 m <sup>3</sup> / d			
Verfahren	Fällung/Flockung/Filtration			Abwasserbelastung
Entwässerung	Sackfilter	X	X	
Baugrößen	2	leicht	mittel	hoch



Typ CSA 180

### Baureihe SPLIT-O-MAT® SOM (Blue Line)

Einsatz	Waschplatz, leichte und mittlere Belastung			
Abwassermenge*	1 – 8 m <sup>3</sup> / d			
Verfahren	Fällung/Flockung/Filtration			Abwasserbelastung
Entwässerung	Bandfilter	X	X	
Baugrößen	2	leicht	mittel	hoch



Typ SOM 1000

### Baureihe SPLIT-O-MAT® SOM (Grey Line)

Einsatz	Industrielles Waschen; mittlere und hohe Belastung, sowie auch Schwermetallbelastung			
Abwassermenge*	3 – 10 m <sup>3</sup> / d			
Verfahren	Fällung/Flockung/Filtration			Abwasserbelastung
Entwässerung	Bandfilter		X	X
Baugrößen	2	leicht	mittel	hoch



Typ SOM 1500

### Baureihe SPLIT-O-MAT® SOM (Kammerfilterpresse)

Einsatz	Hoch belastete, industrielle Waschwässer mit Schwermetallen + Farben			
Abwassermenge*	10 – 40 m <sup>3</sup> / d			
Verfahren	Fällung/Flockung/Filtration			Abwasserbelastung
Entwässerung	Kammerfilterpresse		X	X
Baugrößen	4	leicht	mittel	hoch



Typ SOM 4200



Typ SOM 3200

\*Die wirtschaftlich optimale Abwassermenge ist stark von der spezifischen Abwasserbelastung abhängig und wird von unseren Experten im Einzelfall geprüft.

### Baureihe SPLIT-O-MAT® FLO (Blue Line)

Einsatz Waschplatz, leichte und mittlere Belastung

Abwassermenge\* 5 - 50 m<sup>3</sup> / d

Verfahren Fällung/Flockung/Druckentspannungsflotation

Luftsättigung Hauptstrom

Baugrößen 2



Typ SPLIT-O-MAT® FLO 1.500

### Baureihe SPLIT-O-MAT® FLO (Grey Line)

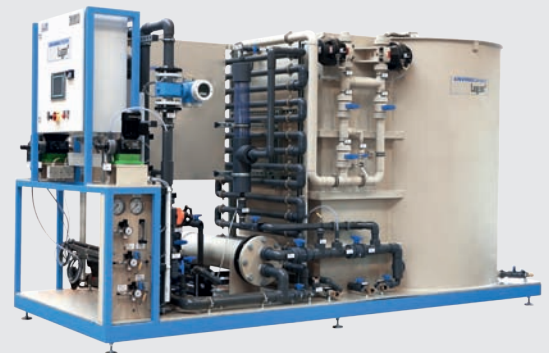
Einsatz Waschplatz, mittlere und hohe Belastung

Abwassermenge\* 15 - 150 m<sup>3</sup> / d

Verfahren Fällung/Flockung/Druckentspannungsflotation

Luftsättigung Nebenstrom

Baugrößen 3



Typ SPLIT-O-MAT® FLO 10.000

## ZUBEHÖR FÜR DIE SPLIT-O-MAT® BAUREIHEN

### EC-Bandfilter BAF zur Schlammwässerung



BAF 61

### EC-Polymer Ansetz- und Dosierstation

Anwendung: Vollautomatische  
Aufbereitung von gebrauchsfertigen  
Flockungshilfsmitteln

Leistungen: 150/ 1000/ 2000 l/h



DOS P 150

### EC-Dosierstation für 30/60 l Liefergebilde

Anwendung: Lagerung und Dosierung von  
flüssigen Prozesschemikalien



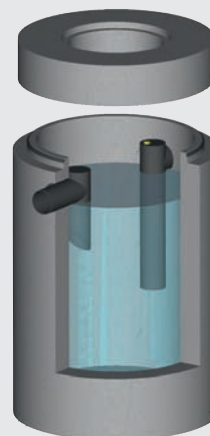
Dosierstation für 30/60 l  
Liefergebilde

\*Die wirtschaftlich optimale Abwassermenge ist stark von der spezifischen Abwasserbelastung abhängig und wird von unseren Experten im Einzelfall geprüft.

## MECHANISCHE ABSCHIEDER-TECHNIK

### Abscheider für Erdeinbau System Awatec

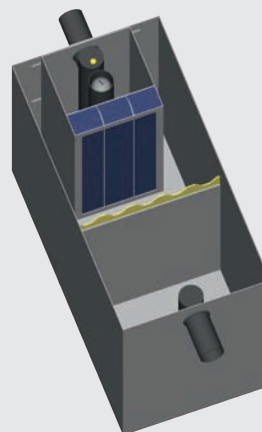
Einsatz	Vorreinigung
Abwassermenge	3 - 65 l/s
Zusatz	Koaleszenzfilter
Behandlung	Ölabscheidung durch Schwerkraft



System Awatec

### Abscheider für Gebäudeaufstellung System Awatec

Einsatz	Vorreinigung
Abwassermenge	1,5 - 100 l/s
Zusatz	Koaleszenzfilter
Behandlung	Ölabscheidung durch Schwerkraft



System Awatec

### Technikraum-Module

Die Abwasservorbehandlungsanlage wird komplett vormontiert in einen Container eingebaut.

Mit unseren Technikraum- Modulen benötigen Sie kein Gebäude. Die Aufstellung vor Ort erfolgt schnell. Einfacher Standortwechsel durch Versetzen möglich.

Technikraum-Module sind in diversen Ausführungen und verschiedenen ISO-Standard-Massen erhältlich.

Abmessungen	Länge 6 -12 m
	Breite 2,8 - 3,0 m
	Höhe 2,8 - 3,0 m



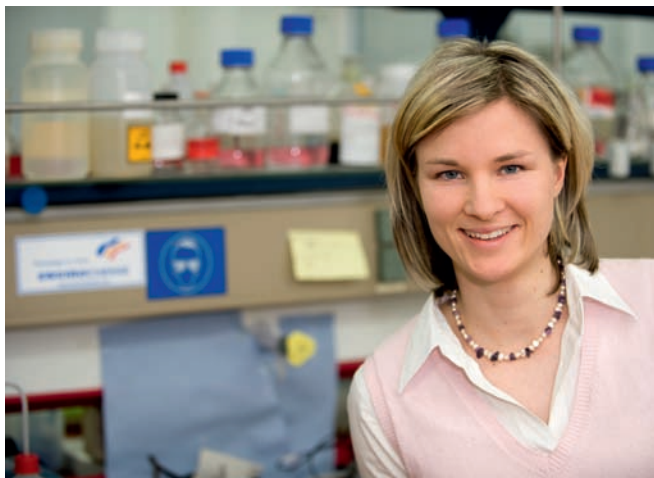
## WIR BIETEN IHNEN UMFANGREICHE DIENSTLEISTUNGEN AN



Verbrauchsmittel



Kundendienst



Beratung und Laborservice



Schulungen

### **EnviroChemie AG**

Twirrenstr. 6  
CH-8733 Eschenbach/SG  
Tel. +41 55 2861818  
Fax +41 55 2861800  
office@envirofalk.ch

[www.envirochemie.ch](http://www.envirochemie.ch)